

## 1. Zusammenfassung der aktuellen Zahlen für den Landkreis Potsdam-Mittelmark

Quelle: RKI (Rechtsgrundlage für den Inzidenzwert)

Gesamtfälle  
**7.949**

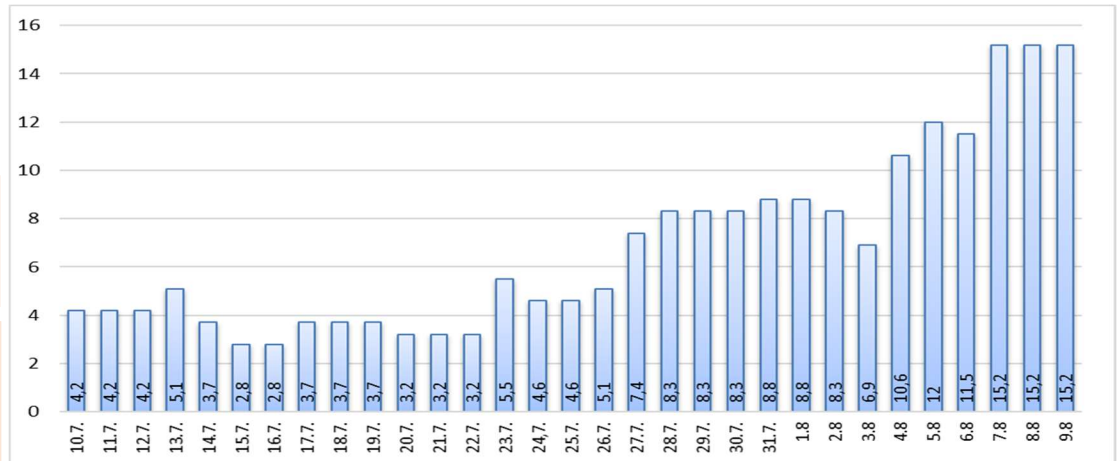
Neue Fälle  
**0**

Fälle 7 Tage  
**33**

Verstorbene  
**208 (0)**

**7-Tage INZIDENZ** (Fälle pro 100.000 Einwohner in den letzten 7 Tagen)

**15,2 (0)**



## 2. Zusammenfassung der aktuellen Zahlen für den Landkreis Potsdam-Mittelmark (informell)

Quelle: Gesundheitsamt Potsdam-Mittelmark SurVNet@RKI und andere Meldewege

**Hinweis:** Die Daten können aufgrund unterschiedlicher Datenstände und Interpretationen bei den Abfragen, von obenstehenden (in Punkt 1.) offiziellen Zahlen abweichen.

Amt / Gemeinde	Gesamtfälle	aktuell Infizierte	neue Fälle zum Vortag	Verstorbene gesamt	Verstorbene zum Vortag	Genesene	Quarantäne
<b>Bad Belzig</b>	<b>465</b>	<b>2</b>	<b>0</b>	<b>8</b>	<b>0</b>	<b>455</b>	<b>9</b>
Beelitz	444	0	0	10	0	434	1
Beetzsee	297	0	0	5	0	292	0
Brück	264	0	0	4	0	260	1
Groß Kreutz	245	6	5	9	0	230	6
Kleinmachnow	672	15	4	21	0	636	35
Kloster Lehnin	448	1	0	10	0	437	3
Michendorf	570	3	0	11	0	556	5
Niemegk	173	0	0	4	0	169	0
Nuthetal	322	1	0	7	0	314	8
Schwielowsee	284	0	0	6	0	278	1
Seddiner See	141	1	1	3	0	137	1
Stahnsdorf	543	5	0	4	0	534	12
Teltow	1040	4	0	31	0	1005	11
Treuenbrietzen	386	0	0	9	0	377	0
Werder	962	5	1	52	0	905	7
Wiesenburg	113	0	0	2	0	111	0
Wusterwitz	218	0	0	6	0	212	0
Ziesar	208	2	0	5	0	201	2
Gesamt (sonstige)*	146	0	0	1	0	145	5
<b>Ergebnis</b>	<b>7941</b>	<b>45</b>	<b>11</b>	<b>208</b>	<b>0</b>	<b>7688</b>	<b>107</b>

\*Diese Fälle werden im Gesundheitsamt Potsdam-Mittelmark gelistet, sind aber nicht offiziell im Landkreis als wohnhaft gemeldet, bzw. konnten zum Meldezeitpunkt noch nicht eindeutig zugeordnet werden.