

1. Zusammenfassung der aktuellen Zahlen für den Landkreis Potsdam-Mittelmark

Quelle: RKI (Rechtsgrundlage)

Gesamtfälle
7.881

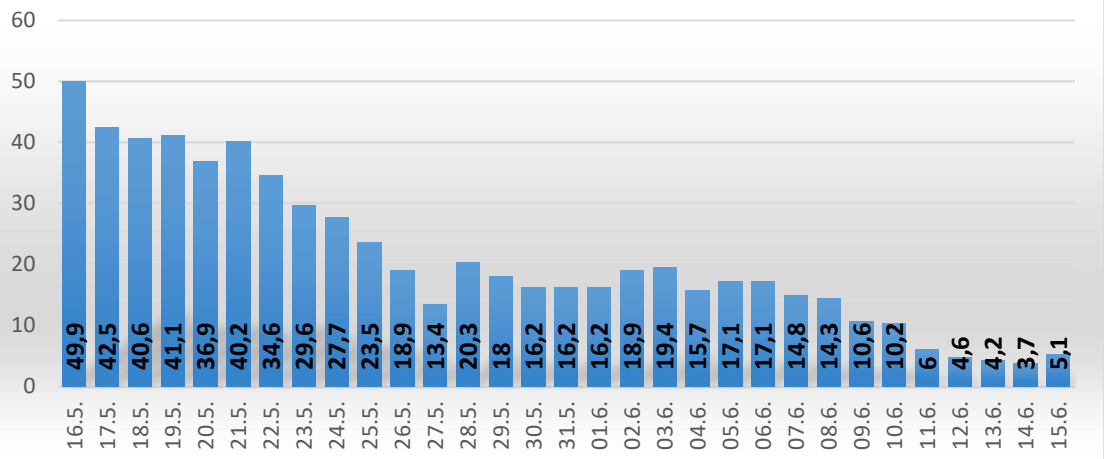
Neue Fälle
6 ▲ (+6)

Aktuell Infizierte
49 ▲ (+7)

Verstorbene
204 (0)

7-Tage INZIDENZ (Fälle pro 100.000 Einwohner in den letzten 7 Tagen)

5,1 ▲ (+1,4)



2. Zusammenfassung der aktuellen Zahlen für den Landkreis Potsdam-Mittelmark (informell)

Quelle: Gesundheitsamt Potsdam-Mittelmark SurVNet@RKI und andere Meldewege

Hinweis: Die Daten können aufgrund unterschiedlicher Datenstände und Interpretationen bei den Abfragen, von obenstehenden (in Punkt 1.) offiziellen Zahlen, abweichen.

Amt / Gemeinde	Gesamtfälle	aktuell Infizierte	neue Fälle zum Vortag	Verstorbene gesamt	Verstorbene zum Vortag	Genesene	Quarantäne
Bad Belzig	463	0	0	7	0	456	30
Beelitz	441	1	0	10	0	429	163
Beetzsee	295	0	0	5	0	290	1
Brück	262	3	0	4	0	254	36
Groß Kreutz	239	1	0	8	0	230	0
Kleinmachnow	652	0	0	21	0	631	0
Kloster Lehnin	447	2	0	10	0	435	6
Michendorf	565	1	0	11	0	552	4
Niemegk	173	0	0	4	0	169	3
Nuthetal	319	0	0	7	0	312	4
Schwielowsee	280	0	0	6	0	274	2
Seddiner See	140	0	0	3	0	137	6
Stahnsdorf	527	8	0	4	0	513	14
Teltow	1035	1	1	31	0	1001	7
Treuenbrietzen	386	2	0	9	0	375	4
Werder	954	0	1	51	0	902	0
Wiesenburg	113	2	0	2	0	109	53
Wusterwitz	216	0	0	5	0	210	0
Ziesar	205	1	0	5	0	199	4
Gesamt (sonstige)	162	0	0	1	0	161	2
Ergebnis	7874	22	2	204	0	7639	339

* Diese Fälle werden im Gesundheitsamt Potsdam-Mittelmark gelistet, sind aber nicht offiziell im Landkreis als wohnhaft gemeldet, bzw. konnten zum Meldezeitpunkt noch nicht eindeutig zugeordnet werden.