

## 1. Zusammenfassung der aktuellen Zahlen für den Landkreis Potsdam-Mittelmark

Quelle: RKI (Rechtsgrundlage) und Landesamt für Arbeitsschutz, Verbraucherschutz und Gesundheit

Gesamtfälle  
**7.752**

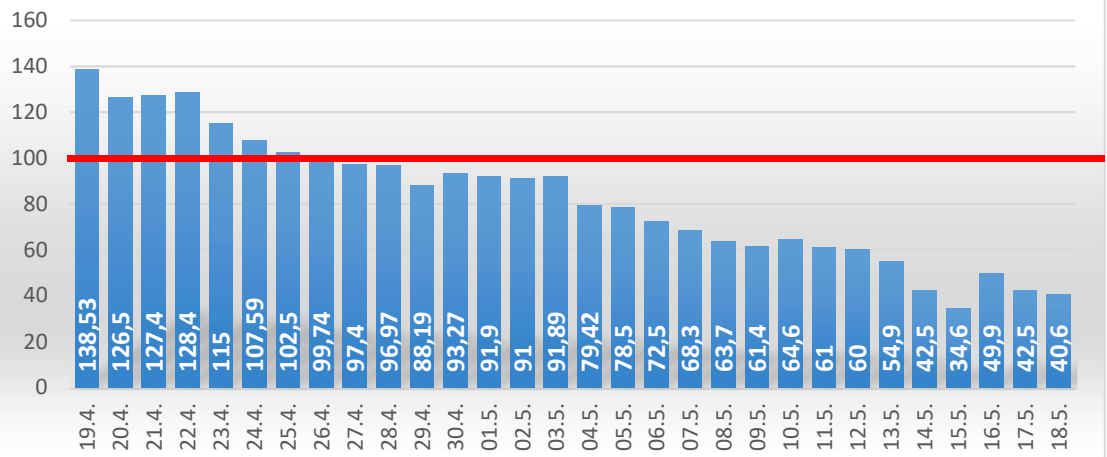
Neue Fälle  
**11 ▲ (+ 9)**

Aktuell Infizierte  
**222 ▼ (-25)**

Verstorbene  
**197 (+1)**

**7-Tage INZIDENZ** (Fälle pro 100.000 Einwohner in den letzten 7 Tagen)

**40,6 ▼ (-1,9)**



## 2. Zusammenfassung der aktuellen Zahlen für den Landkreis Potsdam-Mittelmark (informell)

Quelle: Gesundheitsamt Potsdam-Mittelmark SurVNet@RKI und andere Meldewege

**Hinweis:** Die Daten können aufgrund unterschiedlicher Datenstände und Interpretationen bei den Abfragen, von obenstehenden (in Punkt 1.) offiziellen Zahlen, abweichen.

Amt / Gemeinde	Gesamtfälle	aktuell Infizierte	neue Fälle zum Vortag	Verstorbene gesamt	Verstorbene zum Vortag	Genesene	Quarantäne
Bad Belzig	455	5	0	7	0	442	40
Beelitz	438	3	0	10	0	425	7
Beetzsee	284	7	0	5	0	272	17
Brück	257	6	0	4	0	247	7
Groß Kreutz	236	5	0	8	0	223	10
Kleinmachnow	644	18	5	21	0	605	53
Kloster Lehnin	443	16	0	10	0	417	73
Michendorf	559	10	1	11	0	538	36
Niemegk	163	3	0	4	0	156	8
Nuthetal	317	6	1	7	0	304	74
Schwielowsee	278	3	0	7	0	268	9
Seddiner See	140	0	0	3	0	137	0
Stahnsdorf	511	17	1	3	0	491	36
Teltow	1019	15	1	28	0	976	128
Treuenbrietzen	372	4	0	9	0	359	23
Werder	953	18	1	48	0	886	71
Wiesenburg	104	2	0	2	0	100	8
Wusterwitz	209	14	1	4	1	191	14
Ziesar	202	8	0	5	0	189	12
Gesamt (sonstige)	165	1	0	1	0	163	15
<b>Ergebnis</b>	<b>7749</b>	<b>161</b>	<b>11</b>	<b>197</b>	<b>1</b>	<b>7389</b>	<b>641</b>

\* Diese Fälle werden im Gesundheitsamt Potsdam-Mittelmark gelistet, sind aber nicht offiziell im Landkreis als wohnhaft gemeldet, bzw. konnten zum Meldezeitpunkt noch nicht eindeutig zugeordnet werden.