

1. Zusammenfassung der aktuellen Zahlen für den Landkreis Potsdam-Mittelmark

Quelle: RKI (Rechtsgrundlage) und Landesamt für Arbeitsschutz, Verbraucherschutz und Gesundheit

Gesamtfälle
7.789

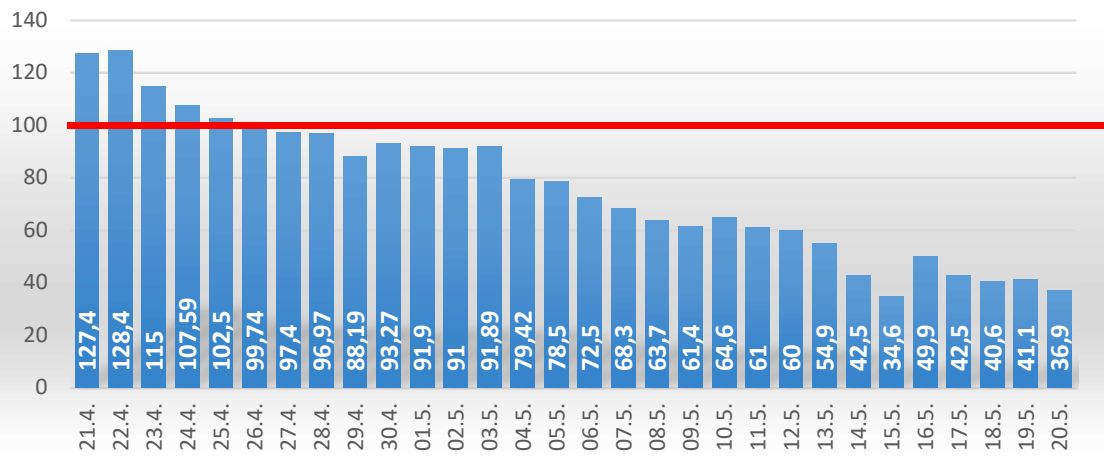
Neue Fälle
21 ▲ (+4)

Aktuell Infizierte
192 ▼ (-8)

Verstorbene
198 (+1)

7-Tage INZIDENZ (Fälle pro 100.000 Einwohner in den letzten 7 Tagen)

36,9 ▼ (-4,2)



2. Zusammenfassung der aktuellen Zahlen für den Landkreis Potsdam-Mittelmark (informell)

Quelle: Gesundheitsamt Potsdam-Mittelmark SurVNet@RKI und andere Meldewege

Hinweis: Die Daten können aufgrund unterschiedlicher Datenstände und Interpretationen bei den Abfragen, von obenstehenden (in Punkt 1.) offiziellen Zahlen, abweichen.

Amt / Gemeinde	Gesamtfälle	aktuell Infizierte	neue Fälle zum Vortag	Verstorbene gesamt	Verstorbene zum Vortag	Genesene	Quarantäne
Bad Belzig	459	7	1	7	0	444	38
Beelitz	438	3	0	10	0	425	4
Beetzsee	289	8	0	5	0	276	29
Brück	257	5	0	4	0	248	7
Groß Kreutz	236	5	0	8	0	223	10
Kleinmachnow	646	16	1	21	0	609	38
Kloster Lehnin	445	13	1	10	0	422	65
Michendorf	561	12	1	11	0	538	13
Niemegk	166	6	3	4	0	156	13
Nuthetal	318	6	1	7	0	305	47
Schwielowsee	278	3	0	7	0	268	5
Seddiner See	140	0	0	3	0	137	1
Stahnsdorf	512	13	1	3	0	496	29
Teltow	1023	12	4	29	1	982	78
Treuenbrietzen	377	9	4	9	0	359	31
Werder	955	17	0	48	0	889	59
Wiesenburg	104	2	0	2	0	100	8
Wusterwitz	211	11	1	4	0	196	11
Ziesar	204	6	0	5	0	193	9
Gesamt (sonstige)	165	1	0	1	0	163	13
Ergebnis	7784	155	18	198	1	7429	508

* Diese Fälle werden im Gesundheitsamt Potsdam-Mittelmark gelistet, sind aber nicht offiziell im Landkreis als wohnhaft gemeldet, bzw. konnten zum Meldezeitpunkt noch nicht eindeutig zugeordnet werden.